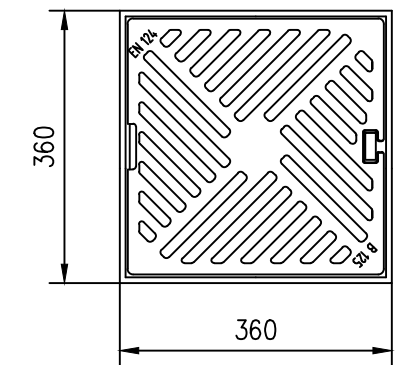


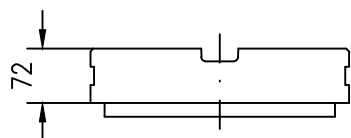
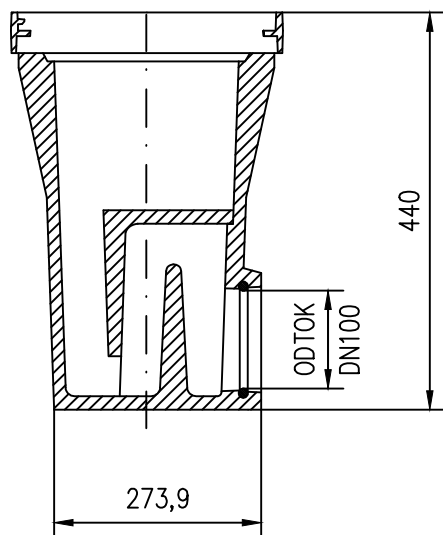
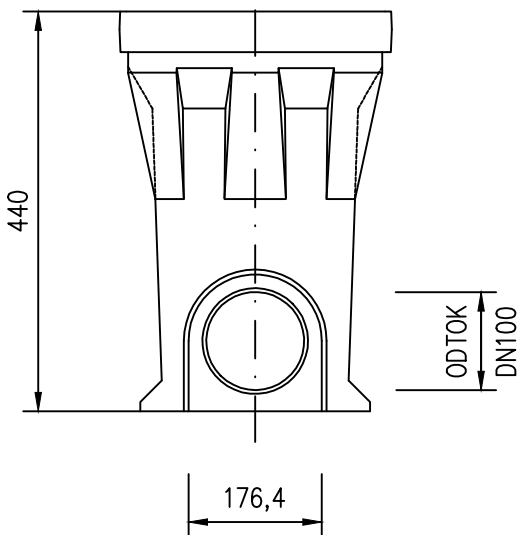
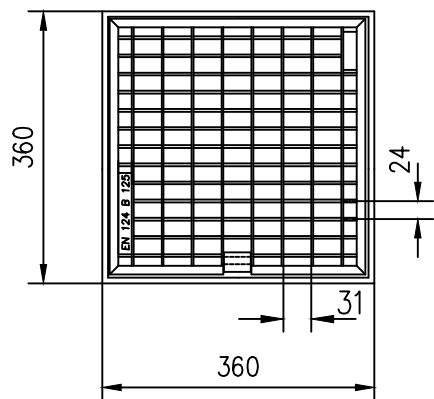
Litínový (GGG) krycí rošt

Obj. č.10500



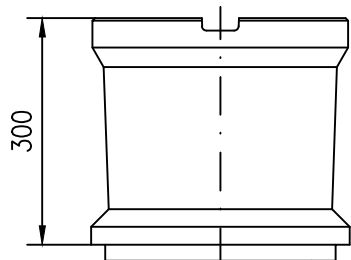
Mřížkový rošt pozink. ocel

Obj. č. 10501



Vyrovnávací díl

Obj. č. 02717






Nástavba

Obj. č. 02716

DVORNÍ VPUST

TŘÍDA ZATÍŽENÍ - B 125

SS ±0,000 = 294,788 m n.m. Souř.systém: JTSK Výškový systém: BpV

název projektu		STAVEBNÍ ÚPRAVY Č.P. 279 A Č.P. 388, PELCLOVA ULICE NA BYTOVÉ JEDNOTKY, KOSTELEC NAD ORLICÍ	
stupeň	DPS DOKUMENTACE PRO PROVÁDĚNÍ STAVBY	místo stavby	KOSTELEC NAD ORLICÍ p.č. 691, 693, 694, 695, 696 k.ú. Kostelec nad Orlicí; 670197
stavebník		generální architekt	
 Město Kostelec nad Orlicí Palackého náměstí 38 517 41 Kostelec nad Orlicí		 ŘEZANINA & BARTOŇ, s.r.o. Jeníkovice 111 503 46 Jeníkovice	
autorizace		projektant části P - AQUA, s.r.o. Jižní 870 500 03 Hradec Králové projekce@p-aqua.cz  P-AQUA s.r.o. PROJEKTOVÁ KANCELÁŘ Jižní 870 500 03 Hradec Králové www.p-aqua.cz projekce@p-aqua.cz Ing. Zdeněk Pilař ČKAIT 0601947 v oboru vodního hospodářství	
část		VNĚJŠÍ DEŠŤOVÁ A SPLAŠKOVÁ KANALIZACE	
výkres		DVORNÍ VPUST	
datum zhotovení	měřítko	číslo výkresu	paré
07/2021	1:10		
datum revize	číslo revize	IO.02.8	
-	-		

DÍLO JE CHRÁNĚNO AUTORSKÝM ZÁKONEM. JAKÉKOLIV ROZMNOŽOVÁNÍ ČI VYTVÁŘENÍ KOPÍJ BEZ VĚDOMÍ AUTORA JE ZAKÁZÁNO